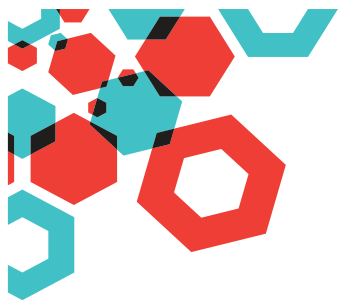




**Prévention et
Promotion de la santé**
Programme 2020



La Mutualité Française Bretagne

Un acteur engagé en faveur de la santé et du bien-être

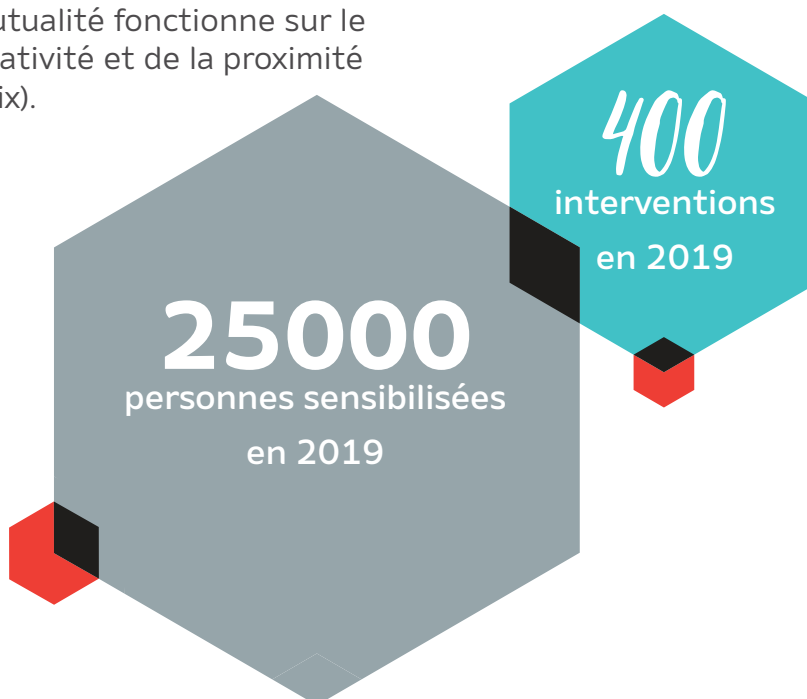
- Offrir à tous la possibilité d'améliorer son capital santé et son bien-être
- Représenter les mutuelles santé régionales et porter leur voix dans le débat public
- Développer des solutions au service de la santé, notamment pour les publics fragilisés
- Démocratiser l'accès à la santé

Un pilier de l'économie sociale et solidaire

- Composante fondatrice de l'Économie Sociale et Solidaire, la Mutualité Française Bretagne fédère la quasi-totalité des mutuelles intervenant dans le domaine de la santé et de la protection sociale sur le territoire breton.

Une gouvernance partagée

- Démocratique, responsable et d'utilité sociale, la gouvernance de la Mutualité fonctionne sur le principe de la représentativité et de la proximité (une personne = une voix).



La prévention et la promotion de la santé



4 programmes au plus proche des publics

	Etudiant	Actif	Senior
<i>Prévention des maladies chroniques</i>			
Ma maison change d'air	✓	✓	✓
Nutrimut		✓	✓
Manger équilibré et durable	✓	✓	
Moi(s) sans tabac	✓	✓	
Au travail, mangez, bougez, c'est facile !		✓	
Douleurs chroniques, arthrose et mal de dos		✓	✓
<i>Maintien de l'autonomie</i>			
Vieillir... tout un art !			✓
Bien vieillir			✓
Un forum pour parlez de vos droits en santé			✓
Santé bucco-dentaire en Ehpad			✓
DMLA - Groupes d'info et d'échanges		✓	✓
Voir et entendre autrement		✓	✓
Votre parcours prévention santé		✓	✓
Prenons soin de ceux qui aident		✓	✓
La Santé des aidants, parlons-en !		✓	✓
<i>Bien-être et santé mentale</i>			
Déprime, sortez-vous de là !	✓		
Sommeil		✓	✓
Le numérique pour parler du bien-être		✓	
Animation de réseaux territoriaux de prévention du suicide		✓	✓
<i>Offre mutualiste personnalisée</i>			
Prestations spécifiques pour les mutuelles	✓	✓	✓
Pour les actifs		✓	



Un travail collaboratif

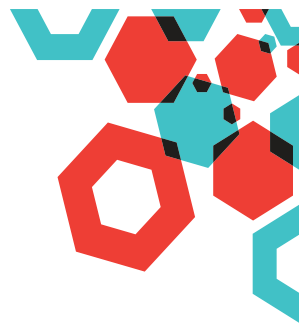
Un programme qui concilie orientations nationales, priorités régionales de santé publique et besoins des mutuelles en région



Mise en musique

Les chantiers nouveaux s'ouvrent à nous. 2020 est l'année de la mise en musique de la partition écrite en 2019. Orchestrez les nouvelles actions en direction des adhérents : les actifs, les étudiants, jouez avec les outils numériques ! L'équipe de la prévention et promotion de la santé donnera le "la."

Fabrice KAS, Président de la Commission Régionale Prévention



Des actions généralisées sur tout le territoire national au service des mutuelles



- Votre parcours Prévention Santé (tests de la vue, audition, glycémie)
- Mangez, bougez, c'est facile ! en milieu professionnel
- La vie à pleines dents, longtemps
- Prenons soin de ceux qui aident

Des prestations sur-mesure et adaptées aux besoins de chaque mutuelle

Aide méthodologique et au montage d'un projet de prévention, orientation vers des ressources appropriées, mise en place d'une action... L'équipe Prévention de la MFB est à la disposition des mutuelles (prestations facturées).

Des actions régionales ouvertes aux adhérents des mutuelles

De nombreuses interventions sont organisées en Bretagne par la MFB avec des partenaires de proximité, institutionnels ou mutualistes. Bien qu'ouvertes au grand public, ces actions s'adressent également aux mutuelles pour leurs adhérents.

Des outils permettant aux mutuelles de relayer la communication des actions de la MFB à leurs adhérents

Outils personnalisables

Sur de nombreuses actions, la MFB peut fournir les outils de communication (affiches, flyers, invitations mails...) au logo de chaque mutuelle.

Un agenda trimestriel des événements programmés est diffusé en région (au sein de la CRP, avec le bulletin d'informations de l'UR...).



Nos partenaires

Pour certaines de ses actions, la MFB bénéficie de soutiens financiers et remercie les partenaires suivants :



Agence Régionale de Santé Bretagne



Direction Régionale de l'Environnement, de l'Aménagement et du Logement de Bretagne



Pour Bien Vieillir Bretagne



CARSAT Bretagne



Conférences des financeurs de la prévention de la perte d'autonomie des Côtes-d'Armor, Finistère, Ille-et-Vilaine et Morbihan

Ainsi que de nombreux partenaires qui participent, au moyen de mises à dispositions ou de contributions, à la réalisation des actions sur le terrain :



Associations de prévention ou d'accompagnement des malades



Structures hospitalières et médico-sociales



Centres sociaux



Collectivités locales (Conseils Départementaux, Conseil Régional, villes), agglomérations et Pays



Caisses d'Assurance Maladie



Pôle ressources en promotion de la santé Bretagne (IREPS, AIDES, ANPAA, Ligue contre le cancer, le 4Bis, ORSB, REEB, Liberté couleurs, MFB)

Sommaire

● *Prévention des maladies chroniques*

Ma maison change d'air	p7
Nutrimut	p8
Manger équilibré et durable	p9
Au travail, mangez, bougez, c'est facile !	p10
Moi(s) sans tabac.....	p11
Douleurs chroniques, arthrose et mal de dos.....	p12

● *Maintien de l'autonomie*

Vieillir... tout un art !	p13
Bien vieillir	p14
Un forum pour parlez de vos droits en santé	p15
Santé bucco-dentaire en Ehpad	p16
DMLA : groupes d'info et d'échanges.....	p17
Voir et entendre autrement	p18
Votre parcours prévention santé	p19
Prenons soin de ceux qui aident	p20
La santé des aidants, parlons-en !.....	p21

● *Bien-être et santé mentale*

Déprime, sortez-vous de là !	p22
Sommeil.....	p23
Le numérique pour parler du bien-être	p24
Animation de réseaux territoriaux de prévention du suicide	p25

● *Offre mutualiste personnalisée*

Prestations spécifiques pour les mutuelles	p27
Pour les actifs	p28

● *Glossaire*

p30

Prévention des maladies chroniques

Ma maison change d'air !



- Apprendre à repérer les polluants à la maison, leurs impacts sur la santé
- Rechercher des alternatives plus saines
- Sensibiliser les partenaires de proximité et les professionnels

Outils personnalisables



- Cycle d'ateliers interactifs (avec différents jeux et exercices)
 - un atelier « Nesting » à destination des futurs parents, parents, grands-parents...,
 - un atelier pour tous,
 - un atelier « fabrication de cosmétiques naturels et produits ménagers écologiques ».
- Temps de formations ou de sensibilisations auprès de professionnels ou futurs professionnels



Futurs parents,
parents, grands
parents
Adultes, seniors
Professionnels de
santé



16 sites en
Bretagne



2h



Chargés de
prévention de
l'UR



Sur inscription

Partenaires

ARS, DREAL, WECF, établissements mutualistes (crèches, maternités), villes, pays, partenaires des parcours « maternité » (CAF, Assurance Maladie, Conseils Départementaux), réseaux de périnatalité, écoles de sages-femmes, mutuelles, partenaires du PRSE...

Prévention des maladies chroniques

Nutrimut



Accompagner dans l'acquisition de nouvelles habitudes en :

- apportant les données de base favorisant l'équilibre alimentaire,
- favorisant l'idée d'un travail sur soi (image et estime de soi).

Étendre ces nouvelles habitudes au sein des familles des participants

Outils personnalisables



Ateliers d'accompagnement
(10 à 12 participants par atelier)



Adultes en surpoids ou obèses



Lorient, Quimper, Rennes et Saint-Brieuc



18 séances de 1h30, dont 2 séances de suivi à 3 mois et 6 mois



Diététiciennes
Psychologues
Animateurs en activités physiques adaptées
Animateurs cuisine



Sur inscription
Payant, avec des tarifs différenciés selon son statut (mutualiste, PUMA ou ACS) ou mutuelle (prise en charge d'une partie par certaines mutuelles)

Partenaires

ARS, établissements mutualistes (Clinique mutualiste, service Actimut - activités physiques adaptées), mutuelles.

Prévention des maladies chroniques

Manger équilibré et durable



- Sensibiliser les participants à une alimentation équilibrée et durable, dans un budget maîtrisé.
- Renforcer leurs compétences et leur donner les moyens pour faire des choix responsables, éclairés pour leur santé, celle de leur entourage, et pour l'environnement

Outils personnalisables



Cycle de 2 ateliers interactifs pour 6 à 12 personnes.



Actifs
Etudiants
Personnes en situation de précarité économique



2 territoires



2 ateliers de 2 heures



Chargées de prévention de l'UR



Sur inscription

Partenaires

ARS, communes, EPCI, mutuelles, partenaires du PRSE, épiceries solidaires, centres sociaux, associations spécialisées ...

Prévention des maladies chroniques

**Au travail,
mangez, bougez,
c'est facile !**



- Evaluer la condition et le niveau d'activité physique
- Echanger sur les motivations (activité physique et alimentation)
- Orienter vers des offres adaptées aux besoins

*Action
généralisée*

**Outils
personnalisables**



Ateliers individuels et conseils personnalisés :

- tests d'autoévaluation sur l'activité physique (Ricci et Gagnon)
- tests d'évaluation de condition physique (endurance, souplesse, force, équilibre)
- remise d'un bilan personnalisé et conseils personnalisés sur l'activité physique et l'alimentation



Salariés des entreprises ou administrations



1 site en Bretagne
Selon la demande de mutuelles



Parcours d'environ 1h/salarié



- animateurs en activité physique
- Diététiciennes
- Chargés de prévention de l'UR



Organisation de l'action sur demande de la mutuelle
Sur le lieu du travail

Partenaires

Mutuelles, Services d'activités physiques adaptées des UT.

Prévention des maladies chroniques

**Moi(s) sans
tabac**



- Promouvoir l'arrêt du tabac dans le cadre de la campagne nationale «Moi(s) sans tabac»

**Outils
personnalisables**



Stand/Animation pendant le village Prévention mis en place à Rennes en novembre



À définir, en concertation avec les partenaires du Village Prévention et avec Santé Publique France



Rennes



Chargés de prévention de l'UR



Entrée libre

Partenaires

CPAM, ANPAA, ARS, Ligue contre le Cancer, Liberté Couleurs, Centre de tabacologie, Santé Publique France

Prévention des maladies chroniques

Douleurs chroniques, arthrose et mal de dos



- Informer et sensibiliser sur les problématiques de douleurs chroniques
- Proposer un accompagnement vers des techniques non médicamenteuses

Outils personnalisables



- Conférence-débat
- Ateliers thématiques type sophrologie, hypnose, activités physiques, alimentation...



Actifs et seniors concernés par les douleurs chroniques



Vannes



2/3h environ



Médecin algologue
Sophrologue,
Hypnothérapeute,
Éducateur sportif



Ateliers sur inscriptions,
le jour de la conférence

Partenaires

Centre Hospitalier,
MSA, CPAM, Maison de
l'autonomie, Association
des fibromyalgiques

Vieillir... tout un art !



- Aborder de manière pragmatique et parfois ludique des questions de santé liées au vieillissement : chutes, alimentation, souffrance psychique, lien social...
- Communiquer et valoriser les ressources existantes

**Outils
personnalisables**



Théâtre-débat, avec deux représentations théâtrales développées par la MFB

- « Juliette au pays des embûches » Vieillir... et prévenir les chutes, texte d'Arnaud Ladagnous et de Danielle Thiebaud, mise en scène de Yann Lefeuvre, troupe bénévole.
- « Matthieu et Mireille deviennent vieux et vieille, et alors ! » Vieillir... et l'accepter, texte et mise en scène de Loïc Choneau, troupe professionnelle Quidam-théâtre.



A partir de 55 ans
Professionnels et
futurs professionnels



12 sites en Bretagne



3h

Partenaires

Conférences des financeurs, CLIC, Espaces Autonomie Seniors, CCAS, établissements service d'aide et/ou hébergement personnes âgées, professionnels de santé, collectivités locales, pays, Conseils départementaux, CARSAT, Pour Bien Vieillir Bretagne, lycées, organismes de formation, mutuelles...



Comédiens bénévoles
ou professionnels
Intervenants locaux
(professionnels de
santé, du social,
bénévoles, élus...)



Entrée libre

Bien vieillir



- Améliorer la qualité de vie des seniors et le maintien de leur autonomie à domicile
- Leur permettre de prendre soin de leur santé et d'identifier les ressources locales

Action
généralisée

Outils
personnalisables



Ateliers thématiques : habitat, activité physique, alimentation, sommeil, lien social... (en développement au niveau national)



À partir de 55 ans



Côtes d'Armor et
Morbihan



1h30 à 2h



Ergothérapeute,
enseignant d'activité
physique adaptée,
hypnothérapeute,
diététicienne...



Sur inscription

Partenaires

Etablissements mutua-
listes (Actimut, Alcat...),
Pour Bien Vieillir Bre-
tagne, Espace Autonomie
Santé, CLIC, CCAS, Confé-
rences des financeurs...

Un forum pour parlez de vos droits en santé



- Faciliter l'accès aux droits et à la santé
- Permettre une meilleure compréhension du système de santé et des aides

Outils
personnalisables



Forum avec animation de stands thématiques : le reste à charge, 100% santé, ALD, complémentaire Santé solidaire, aides techniques...



À partir de 60 ans



Brest, Fougères, Malestroit
et Saint-Brieuc



3h



Chargée de mission de
l'UR
Travailleurs sociaux
Intervenants des
mutuelles, caisses
d'assurance maladie,
retraite, SSAM...



Entrée libre

Partenaires

CLIC, CCAS, CAF, CPAM,
MSA, Carsat, MDPH,
Offices des retraités,
SSAM, Mutuelles,
Conférences des
financeurs...

Santé bucco-dentaire en Ehpad



- Améliorer la santé bucco-dentaire des personnes âgées :
 - encourager la toilette au quotidien et le recours aux actes de prévention et de soins,
 - sensibiliser et faire évoluer les pratiques professionnelles et l'organisation des soins au niveau des établissements.

Action généralisée



- Formation de 2 jours des professionnels
 - Temps d'analyse de la pratique.
- Ce format s'appuie sur le programme national "La vie à pleines dents, longtemps"



Personnes âgées hébergées en établissements mutualistes ou non mutualistes
Professionnels de ces établissements



Côtes d'Armor
Ille et Vilaine



Programme sur l'année



Infirmier coordinateur
Médecin gériatre
Chirurgien-dentiste
Professionnels des EHPAD
Chargés de prévention de l'UR



Action organisée pour des Ehpad (mutualistes ou à but non lucratifs)

Partenaires

Etablissements mutualistes (EHPAD, centres de santé dentaire), Générations Mutualistes, ARS Bretagne

Maintien de l'autonomie



Groupe d'informations et d'échanges (GIE)



Personnes souffrant
de DMLA



Rennes, Lorient, St-Brieuc et Brest



GIE mensuel d'1h30



Psychologues
Orthoptistes ou
opticiens basse vision



Sur inscription

Partenaires

Conférences des financeurs,
Associations de personnes
malvoyantes et malenten-
dantes, CLIC, Espaces Auto-
nomie Senior, villes, MDPH,
établissements mutualistes
(Ecouter Voir, CICAT/ALCAT
56).

Voir et entendre autrement



● Sensibiliser aux problèmes visuels et auditifs

Outils personnalisables



Théâtre-forum sur la DMLA
Conférence-débat ou théâtre-débat sur la malentendance



Adultes ou seniors concernés par la basse vision et la malentendance, et leur entourage



Rennes
Châteauneuf-d'Ille-et-Vilaine



3h



Orthoptistes ou opticiens basse vision
Audioprothésistes
Troupes de théâtre
Chargés de prévention de l'UR



Entrée libre

Partenaires

Associations de personnes malvoyantes et malentendantes, CLIC, villes, établissements mutualistes (Ecouter Voir).

Maintien de l'autonomie

Votre parcours prévention santé



- Favoriser l'accès à la prévention et aux soins :
 - repérer des problématiques de santé (vue, audition, glycémie, tension),
 - orienter vers des professionnels de santé et des dispositifs de prévention.

Action
généralisée

Outils
personnalisables



Journée de repérage comprenant :

- information et sensibilisation en petit groupe, à partir de panneaux d'exposition,
- tests individuels sur une ou plusieurs thématiques (vision, audition, glycémie, tension)
- conseils personnalisés



Tout public (adulte)



6 sites en Bretagne (22, 29, 35 et 56)



Parcours d'1h environ



Opticiens
Audioprothésistes
Infirmiers
Chargés de prévention de l'UR



Action mise en place dans différents cadres ou contextes (au sein de magasins ou établissements mutualistes, dans les mutuelles...)

Partenaires

Conférences des financeurs, établissements mutualistes (Ecouter Voir), municipalités, associations de patients, CLIC, Office des retraités, Assurance Maladie, CCAS, CIAS, mutuelles...

Prenons soin de ceux qui aident



- Améliorer et préserver la santé des aidants :
 - Sensibiliser au parcours des proches aidants
 - Permettre aux participants de se reconnaître en tant que proche aidant
 - Orienter vers les ressources du territoire

Action
généralisée

Outils
personnalisables



- Animation autour d'une exposition
- Atelier «être aidant et serein» (en option)



Toute personne se sentant concernée par la problématique de la dépendance liée au vieillissement, au handicap, aux maladies chroniques



Bretagne



Temps d'animation : 30 min
Plusieurs animations sur une demi-journée ou sur la journée



Chargés de prévention de l'UR
Psychologue (en option)



Sur inscription de préférence

Partenaires

Etablissements mutualistes (dédiés à la personne âgée), CLIC et Espaces Autonomie Seniors, municipalités, Pays, Association Française des Aidants, MDPH, plateformes de répit, associations, CARSAT, Conférences des financeurs.

La santé des aidants, parlons-en !



Soutenir les aidants d'un proche touché par la maladie, le handicap ou la dépendance du fait de l'âge

Outils personnalisables



Une conférence-débat

Un cycle de 3 ateliers organisés 2 à 3 semaines après la conférence :

- aidant et en forme (santé et bien-être physique)
- aidant et serein (dimension psychologique)
- aidant mais pas seulement (lien social)



Aidants



Douarnenez



2/3h



Médecins
Psychologues
Sophrologues
Psychos-esthéticiennes
Animateurs d'activités physiques adaptées...



Ateliers sur inscriptions, le jour de la conférence

Partenaires

Etablissements mutualistes (dédiés à la personne âgée), CLIC, municipalités, Pays, Association Française des Aidants, plateformes de répit, centre hospitalier, associations.

Déprime, sortez-vous de là !



Sensibiliser les étudiants à la prévention dans le cadre d'une semaine santé, particulièrement autour des questions du mal-être et de la dépression



- Escape game
- Repas-discut'



Etudiants du campus de
Rennes 2
Équipes éducatives



Rennes



Escape game : 1h
Ateliers d'échanges : 2h30



Chargés de prévention de
l'UR
Psychologue
Intervenant formateur
au repérage de la crise
suicidaire
Service Santé des Etudiants
Prestataire Escape Game



Escape game : sur
inscription pour les
étudiants de Rennes 2
Ateliers d'échanges :
entrée libre pour les
étudiants de Rennes 2

Partenaires

Services de médecine
préventive, Université
Rennes 2

Sommeil



- Sensibiliser le public aux différentes méthodes non médicamenteuses contribuant à l'amélioration du sommeil, de la gestion du stress et du bien-être

**Outils
personnalisables**



- Conférence-débat
- Ateliers thématiques type sophrologie, hypnose, méditation en pleine conscience, hygiène de vie...



Actifs
Seniors



Brest



2/3h environ



Médecin ou intervenant spécialisé sur le sommeil, sophrologue, hypnothérapeute...



Ateliers sur inscription, le jour de la conférence

Partenaires

Centre hospitalier, Ville de Brest, CPAM

Le numérique pour parler du bien-être



- Créer des outils de prévention au format numérique, appropriables par les mutuelles, en particulier sur la thématique santé mentale
- Leur permettre de les diffuser auprès de leurs adhérents

Outils personnalisables



Série de vidéos de courtes durées

Série de podcasts à écouter (contenu audio numérique que l'on peut écouter n'importe où, n'importe quand)



Actifs et adhérents mutualistes



Bretagne



Outils de courte durée, facilement diffusables.



Outils mis à disposition des mutuelles

Partenaires
Mutuelles

Animation de réseaux territoriaux de prévention du suicide



- Consolider les réseaux locaux d'acteurs sur différents territoires
- Développer une connaissance partagée
- Sensibiliser aux problématiques de la souffrance psychique et des phénomènes suicidaires et promouvoir les ressources présentes sur chaque territoire
- Contribuer à la dynamique régionale

Contexte

Chaque année environ 750 personnes meurent par suicide en Bretagne, plaçant notre région au 1er rang en France, avec 57% de surmortalité masculine par rapport au niveau national et 50% chez les femmes.

La prévention du suicide est donc essentielle, d'autant plus qu'il existe des moyens d'agir, et concerne tous les acteurs ; chacun, à sa place de professionnel social, sanitaire, éducatif... ou de bénévole, élu... peut rencontrer des personnes en situation de souffrance et aider à prévenir un passage à l'acte.

C'est autour de cette certitude, largement partagée par les acteurs, que la MFB a initié et développé des réseaux/collectifs d'acteurs de prévention du suicide depuis 2002. Chacun de ces réseaux construit une offre de prévention de proximité, coordonnée et partagée collectivement.



- Coordination de réseaux
- Formation
- Conférence-débat, ciné-débat, colloque
- Création d'outil (guide, annuaire)



Tout public
Acteurs (professionnels du social, sanitaire, éducatif, forces de l'ordre..., bénévoles, élus...)



Chargés de prévention de l'UR
Formateurs (professionnels de santé formés au repérage de la crise suicidaire)
Sollicitation d'intervenants locaux, régionaux ou nationaux



La MFB anime plusieurs réseaux de prévention du suicide en Bretagne qui se réunissent 6 à 8 fois par an afin de travailler sur des actions adaptées aux besoins de leurs territoires :

- Journées ou soirées pour les professionnels, élus et bénévoles pouvant accueillir du public en souffrance psychique,
- Formations au repérage de la crise suicidaire, à la postvention
- Soirées, conférences à l'attention du grand public
- Outils tels que des annuaires ou des guides « ressources locales » ...

La MFB participe aussi à d'autres temps forts en région.



Côtes d'Armor

- Collectif MISACO du Pays de Dinan
- Collectif MISACO Centre Bretagne
- Collectif MISACO du Pays de Saint-Brieuc

Finistère

- Réseau du Pays de Cornouaille constitué de 2 groupes populationnels : Jeune et Adulte/Personne Agée
- Réseau du Pays de Brest (hors ville de Brest)

Ile-et-Vilaine

- Collectif MISACO du Pays des Vallons de Vilaine
- Co-animation du CoEPS 35

Morbihan

- Collectif MISACO de Gourin
- Collectif MISACO de Pontivy, Locminé et Guémené-sur-Scorff
- Collectif MISACO du Pays de Ploërmel Cœur de Bretagne
- Collectif MISACO de Questembert Communauté
- Collectif MISACO de la communauté de communes de Belle-Ile en Mer

Partenaires

Professionnels du secteur de la santé, du social, de l'insertion, de l'éducation, des collectivités territoriales, des représentants des forces de l'ordre, élus, bénévoles associatifs, mutuelles... avec le soutien institutionnel et financier important de l'ARS Bretagne

Offre mutualiste personnalisée

Prestations spécifiques pour les mutuelles



- Proposer une offre individualisée aux mutuelles, au travers d'actions sur-mesure

**Outils
personnalisables**



Sur demande des mutuelles :

- apporter une réponse individualisée pour chaque mutuelle et réservée à ses adhérents
- apport d'expertise, interventions, accompagnement dans la recherche d'intervenants, aide au montage d'une action, mise à disposition d'outils, mise en place d'une action...



Adhérents des
mutuelles



Bretagne



Chargés de
prévention de l'UR
et/ou prestations
mutualistes ou
externes



Prestation facturée à
la mutuelle

Partenaires
Mutuelles

Pour les actifs



- Permettre aux mutuelles de proposer une ou des actions de prévention en direction de leurs actifs

Outils personnalisables



- Catalogue des interventions possibles par l'UR au profit des mutuelles en direction des entreprises ou administrations de leur portefeuille
- Mise en place de ces interventions sur demande des mutuelles : conférences, ateliers, journées de repérages... sur différentes thématiques (alimentation, activité physiques, vue, audition...)



Adhérents des mutuelles en activité professionnelle



Bretagne



A définir



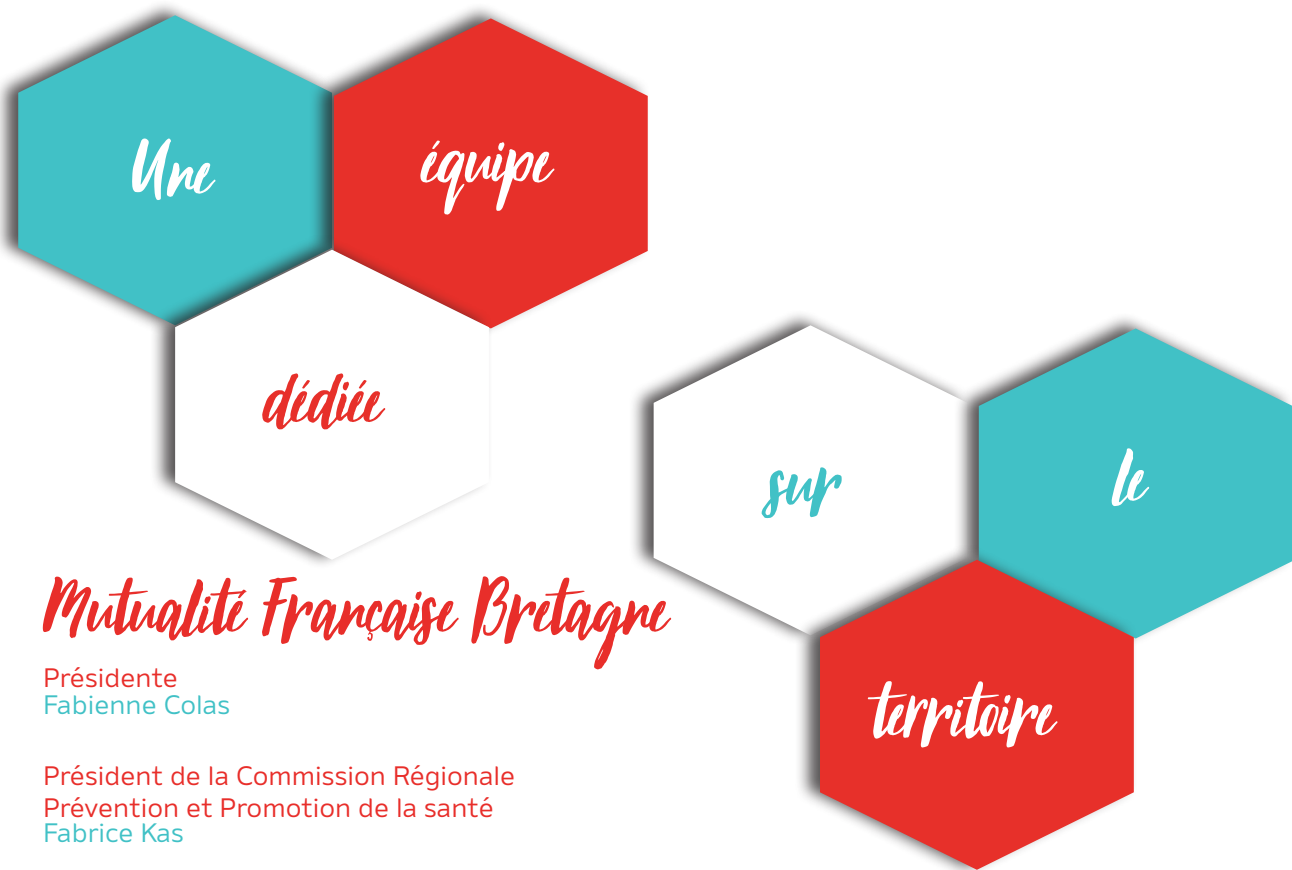
En fonction de l'intervention : chargé de prévention de l'UR et/ou professionnel mutualiste ou externe



L'UR intervient à la demande de la mutuelle. Prestation facturée à la mutuelle

Glossaire

ACS	Aide à la Complémentaire Santé
ANPAA	Association Nationale de Prévention en Alcoologie et Addictologie
ALD	Affection de Longue Durée
ARS	Agence Régionale de Santé
CAF	Caisse d'Allocations Familiales
CARSAT	Caisse d'Assurance Retraite et de la Santé Au Travail
CCAS	Centre Communal d'Action Sociale
CICAT/ ALCAT 56	Centre mutualiste d'Information et de Conseil en Aides Techniques et d'accessibilité du logement
CLIC	Centre Local d'Information et de Coordination gérontologique
CoEPS 35	Collectif «Ensemble Prévenons le Suicide» Ille-et-Vilaine
CPAM	Caisse Primaire d'Assurance Maladie
CRP	Commission Régionale Prévention de la Mutualité Française Bretagne
DMLA	Dégénérescence Maculaire Liée à l'Age
DREAL	Direction Régionale de l'Environnement, de l'Aménagement et du Logement de Bretagne
EHPAD	Etablissement d'Hébergement pour Personnes Agées Dépendantes
EPCI	Etablissement Public de Coopération Intercommunale
FNMF	Fédération Nationale de la Mutualité Française
GIE	Groupe d'Informations et d'Echanges
IREPS	Instance Régionale d'Education et de Promotion de la Santé
MDPH	Maison Départementale des Personnes Handicapées
MFB	Mutualité Française Bretagne
MSA	Mutualité Sociale Agricole
MISACO	MISsion d'Accompagnement de COLlectifs autour de la prévention de la souffrance psychique et du phénomène suicidaire
ORSB	Observatoire Régional de Santé de Bretagne
PRSE	Plan Régional Santé Environnement
REEB	Réseau d'Éducation à l'Environnement en Bretagne
SSAM	Service de Soins et d'Accompagnement Mutualiste
SSIAD	Services de Soins Infirmiers A Domicile
UR	Union Régionale (de la Mutualité Française)
UT	Union Territoriale (de la Mutualité Française)
WECF	Women in Europe for a Common Future



Mutualité Française Bretagne

Présidente
Fabienne Colas

Président de la Commission Régionale
Prévention et Promotion de la santé
Fabrice Kas

Directrice
Marie Yeu

Service Prévention et Promotion de la Santé

Coordinatrice régionale Promotion de la santé
Sabrina Rohou

02.96.75.44.58 - 06.74.70.03.07

srohou@bretagne.mutualite.fr

7, rue des Champs de Pies CS 30008 - 22099 Saint-Brieuc cedex 9

Brest

5, rue Yves Collet
29200

Chantal Garest

02.98.43.52.53
06.84.09.87.33
cgarest@bretagne.
mutualite.fr

Marion Laurent

02.98.43.52.21
06.49.04.68.66
mlaurent@bretagne.
mutualite.fr

Lorient

41, rue Chaigneau
56100

Aude Coatleven

02.97.84.28.38
06.75.94.44.16
acoatleven@bretagne.
mutualite.fr

Marine Le Grogne

02.97.21.43.63
07.88.22.14.68
mlegrogne@bretagne.
mutualite.fr

Fanny Le Diodic

02.97.84.18.92
06.73.81.14.12
misaco@bretagne.
mutualite.fr

Rennes

20, square Louis et
Maurice de Boglie
35043

Yann Menot

02.99.67.88.06
06.89.93.21.98
ymenot@bretagne.
mutualite.fr

Sandrine Goizet

02.90.01.54.01
06.85.03.23.65
sgoizet@bretagne.
mutualite.fr

Perrine Le Bouffant

02.90.01.54.02
06.47.91.69.54
plebouffant@bretagne.
mutualite.fr

Saint-Brieuc

7 rue des Champs de
Pies
22000

Véronique Diabonda

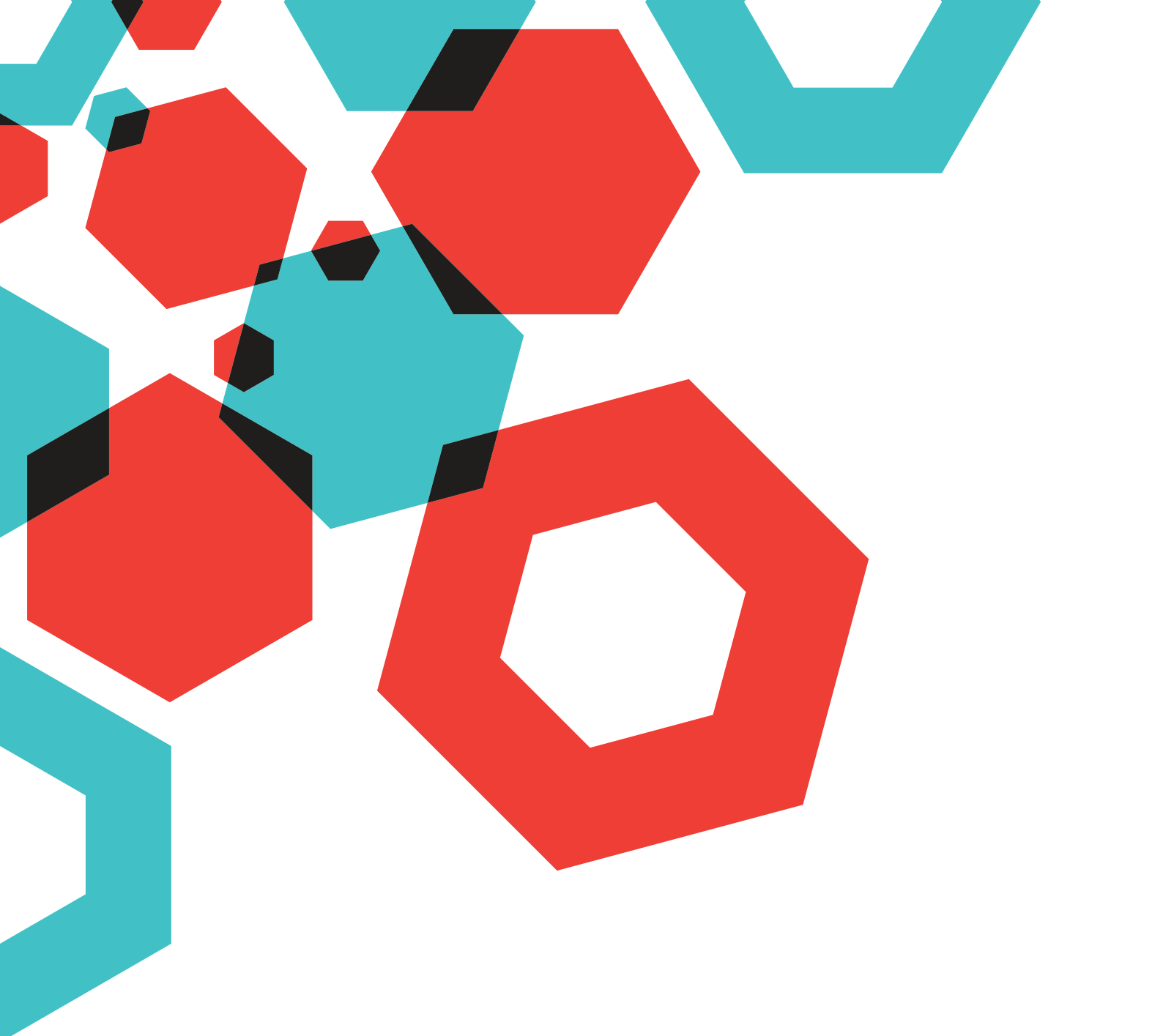
02.96.75.27.57
06.81.77.04.50
vdiabonda@bretagne.
mutualite.fr

Lydie Jéglo

02.96.75.27.51
06.83.96.26.16
ljeglot@bretagne.
mutualite.fr

Pauline Le Faucheur

02.96.75.44.56
07.87.74.72.27
plefaucheur@bretagne.
mutualite.fr



MUTUALITÉ FRANÇAISE BRETAGNE

20 square Louis et Maurice de Broglie • 35043 Rennes Cedex
Tél : 02 99 67 88 15

