

# "POUR LES JEUNES EN SOUFFRANCE... LES ACCOMPAGNER ENSEMBLE"



Territoire de Pontivy / Locminé /  
Guéméné-sur-Scorff

## JEUDI 28 NOVEMBRE de 13h30 à 17h

### AMPHITHÉÂTRE DE L'IFSI - RUE DES POMMIERS - PONTIVY

**13h30**

ACCUEIL

**13h45**

INTRODUCTION

**14h / 15h**

THÉÂTRE-DÉBAT  
*avec l'association  
Psychomédie*

**15h / 15h45**

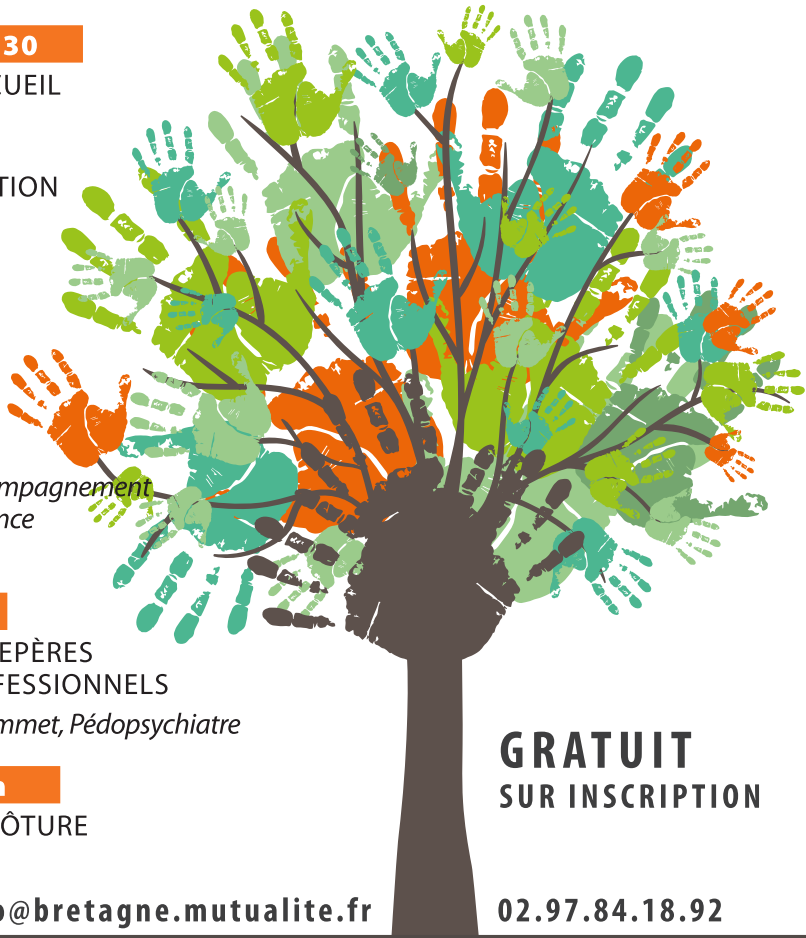
FORUM  
*Pour un meilleur accompagnement  
des jeunes en souffrance  
sur le territoire*

**15h45 / 16h45**

JEUNES : DES REPÈRES  
POUR LES PROFESSIONNELS  
*Par Philippe Jeammet, Pédopsychiatre*

**17h**

CLÔTURE



**GRATUIT  
SUR INSCRIPTION**

[misaco@bretagne.mutualite.fr](mailto:misaco@bretagne.mutualite.fr)

02.97.84.18.92



ars  
Association Régionale de Santé

